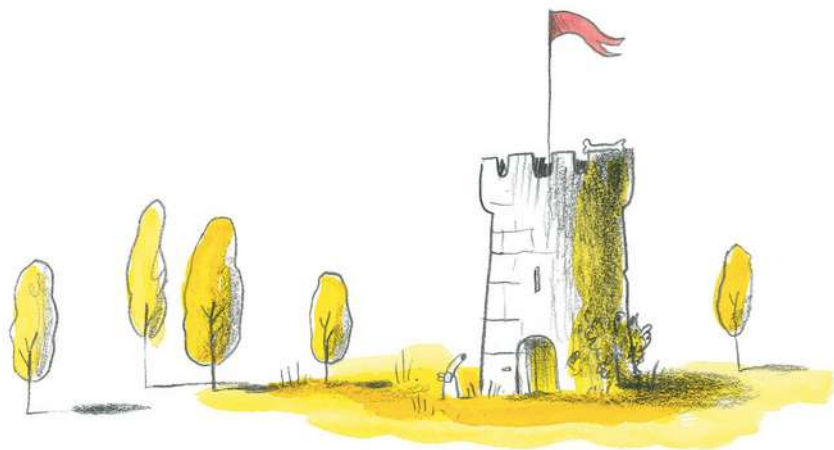


La Cie Espace Blanc & Le Théâtre Halle Roublot présentent :

# Les Quiquoui

et le chien moche dont personne ne veut



Forme courte sérieusement pas sage  
Illustrations animées survitaminées

Dès 5 ans

Pour salle et lieux non dédiés

Durée : 25 minutes

D'après l'album jeunesse éponyme

Éditions Actes-Sud Junior

Auteur : Laurent Rivenaygue – Illustrateur : Olivier Tallec

# Résumé

Dans un esprit cartoonesque fait d'**images animées survitaminées**, deux interprètes sérieusement pas sages invitent les jeunes spectateurs dans l'une des aventures loufoques des Quiquoi, **une bande de copains au caractère bien trempé**.



## Le propos

Pétole s'ennuie. Si au moins elle avait un animal de compagnie ! Il se trouve justement que Pamela a “emprunté” son crayon à Olive, l'artiste. Elle se met alors à dessiner un chien très peu ressemblant et, surtout, incroyablement laid...

L'album évoque avec un humour malicieux le rapport à l'autre, à la différence, ainsi que la possibilité, à tout moment, de se racheter d'une mauvaise action.

## Le spectacle

*Les Quiquoi et le chien moche dont personne ne veut* associe **images animées, mélodies a capella et accessoires**.

Les personnages illustrés prennent vie à travers les codes du **théâtre de papier** et de la **marionnette sur tige**. Les **couvre-chefs**, récurrents, complètent les tableaux et permettent aux interprètes d'endosser ponctuellement l'un ou l'autre des personnages. Au plateau, les deux interprètes font vivre les aventures de Pétole et sa bande à l'intérieur de **deux mini-castelets**.





Teaser



# Technique



**Forme courte pour salle et lieux non dédiés**

**Durée :** 25 mn (jusqu'à 3 représentations par jour)

**Jauge :** 50 spectateurs sans gradinage – 120 spectateurs avec gradinage (non fourni)

Ouverture minimum : 4 m

Profondeur minimum : 2,5 m en extérieur – 3,5 m en intérieur

Hauteur : 2,7 m

Autonomie son et lumière (1 arrivée électrique 16 ampères)

2 interprètes en tournée

Montage : 2h / Démontage : 30 mn

**Sol plat – Espace abrité pour l'extérieur**

## Cie Espace Blanc

**La Cie Espace Blanc** a été créée en 2016 sous l'impulsion de Cécile Givernet et Vincent Munsch.

Elle défend un univers singulier mêlant marionnettes, ombres et matériel sonore.

La poésie et la délicatesse sont au cœur des projets, avec une attention toute particulière portée aux écritures contemporaines.

Le son, langage dramaturgique à part entière, accompagne les recherches visuelles de la compagnie.

En 2021, la Cie Espace Blanc prend la co-direction artistique du **Théâtre Halle Roublot**.

## Soutiens

DRAC Ile-de-France – Région Ile-de-France -  
Conseil Départemental du Val-de-Marne - Ville de  
Fontenay-sous-Bois - Théâtre Jean Arp Scène  
Conventionnée Marionnette - Anis Gras / Le lieu de  
l'autre

## Dates passées

Festival Marionnette Belfort - Le Printemps des rues -  
Festival Artcité Lausanne - Théâtre Halle Roublot - Mûr à  
pêches Montreuil - Théâtre aux Mains Nues - Théâtre Jean  
Arp - La Graineterie - Salon du Livre Jeunesse

CIE  
ESPACE  
BLANC

THÉÂTRE HALLE  
ROUBLOT

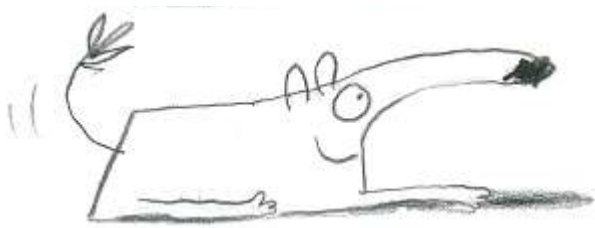
Cie Espace Blanc / Théâtre Halle Roublot  
95 rue Roublot 94120 Fontenay-sous-Bois  
[www.espaceblanc.net](http://www.espaceblanc.net) / [www.theatre-halle-roublot.fr](http://www.theatre-halle-roublot.fr)

## CONTACTS

Artistique : Vincent Munsch / 06 07 70 03 09  
[direction@theatre-halle-roublot.fr](mailto:direction@theatre-halle-roublot.fr)

Production/diffusion : Romain Picolet / 01 82 01 52 02  
[administration@theatre-halle-roublot.fr](mailto:administration@theatre-halle-roublot.fr)

Technique : Corentin Praud / 06 77 66 10 28  
[c.praud@theatre-halle-roublot.fr](mailto:c.praud@theatre-halle-roublot.fr)



Toutes nos productions à retrouver sur  
[www.theatre-halle-roublot.fr/pro](http://www.theatre-halle-roublot.fr/pro)