

# EN AVANT TOUTES

## Fiche technique

### Contacts

Administratif : Jason Abajo / Victoria Braquemart [admin@compagnieboom.com](mailto:admin@compagnieboom.com)  
Artistique : Zoé Grossot [contact@compagnieboom.com](mailto:contact@compagnieboom.com)  
Technique Romain Le Gall Brachet [romainlgb@gmail.com](mailto:romainlgb@gmail.com)

---

### Equipe

En avant toutes comprend trois personnes en tournée. La compagnie se déplace en train et avec un petit utilitaire, merci d'en prévoir le stationnement.

Un espace loge avec miroir et prise électrique est nécessaire. Merci de prévoir un fer ainsi qu'une table à repasser Une douche serait appréciée.

L'équipe comprend une personnes végétarienne (sans viande, sans poisson) et intolérantes au gluten, merci d'en tenir compte lors de la préparation des repas et catering pour la compagnie.

---

### Planning

Déchargement et vérification de la pré-implantation :	30 min.
Montage décor :	1h
Réglage lumière :	2h.
Réglages son :	30 min
Raccord	1h
Démontage et chargement :	1h30

---

### Plateau

Ouverture idéale : 7m au cadre de scène – 10m de mur à mur  
Profondeur idéale au nez de scène : 6m  
Hauteur sous perche idéale : 6m

Ouverture minimale : 7m de mur à mur  
Profondeur minimale au nez de scène : 5m  
Hauteur sous perche minimale : 5m

Le décor du spectacle est constitué de quatorze blocs en contre-plaqué pour former, dans leur configuration de base, un arc de triomphe de 2M20 d'ouverture par 70cm de profondeur et 2M10 de hauteur.

Une poulie est installée au centre du plateau pour un mouvement de décor. Sa commande sera située au lointain jardin.

---

## Lumière

La régie lumière sera placée en salle à côté de la régie son. Elle est commandée par un boîtier DMX.

### **25 circuits gradateurs de 2,3kW**

4 découpes type 614sx RJ

2 découpes type 613sx RJ

16 PC 1kW

6 PAR 64 CP61

3 platines de sol

Lumière public graduée

---

## Son

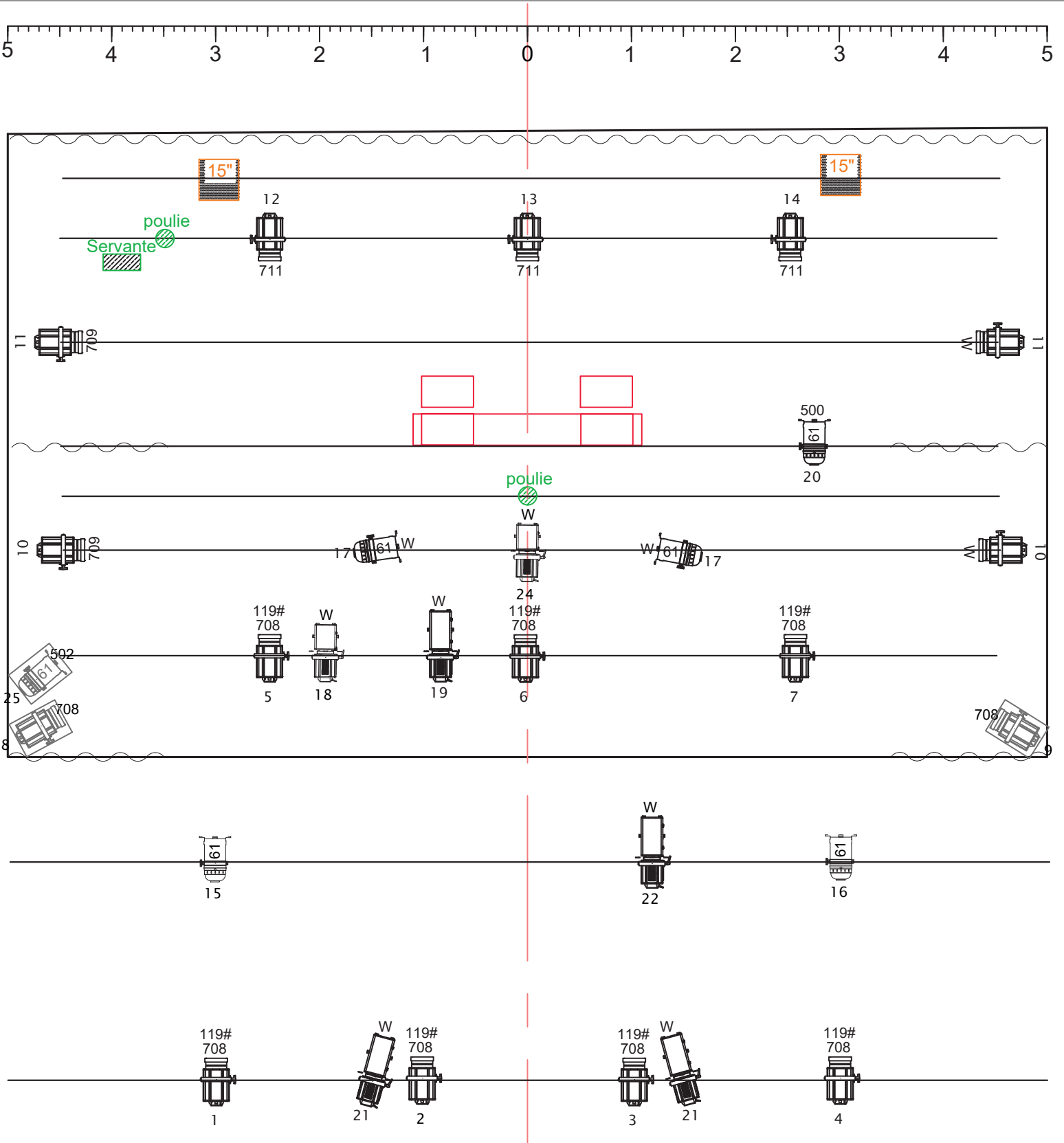
La régie son sera placée en salle, à côté de la régie lumière.

Un console son avec entrée mini jack.

Système stéréo avec caisson de basse. La diffusion s'effectue depuis le lointain, si possible en suspension sur une perche ou système équivalent.

---

Plan de feu en annexe.



**LEGENDE**

	PC 1kW
	Découpe courte 1kW
	Découpe ultra courte 1kW
	PAR 64 CP 61
	Sur Platine

**En AVANT TOUTES**

Cie BOOM

Plan de feu - masse	A4 - 1:50
Romain Le Gall Brachet 06.82.29.44.07 - romainlgb@gmail.com	
12/11/2021	

Gélatines		
Référence	Format	Quantité
500	PAR 64	1
502	PAR 64	1
708	PC 1kW	9
709	PC 1kW	2
711	PC 1kW	3
119#	PC 1kW	7