



THEATRE HALLE ROUBLOT FICHE TECHNIQUE

Théâtre

Dernière mise à jour : 29/08/2023

CONTACT

Corentin Praud - Régisseur
95 rue Roublot - 94120 Fontenay-sous-Bois
c.praud@theatre-halle-roublot.fr
01 82 01 52 02
06 77 66 10 28

PLATEAU

Gradin de 132 places (accès par le bas jardin et cour).

La régie son et lumière est située derrière le gradin, ouverte.

Accès décor par escalier (1 étage) – Largeur minimum : 123cm

Ascenseur PMR – Charge 400 kg Max – P 135 cm x L80 cm x H 200 cm (paroi à paroi)

Ouverture mur à mur : 9m

Profondeur nez de scène/fond de scène : 7 m – 7,50 m

Hauteur sous perche droite au plateau : 4,40 m

Hauteur max pont de face au centre : 4,70 m

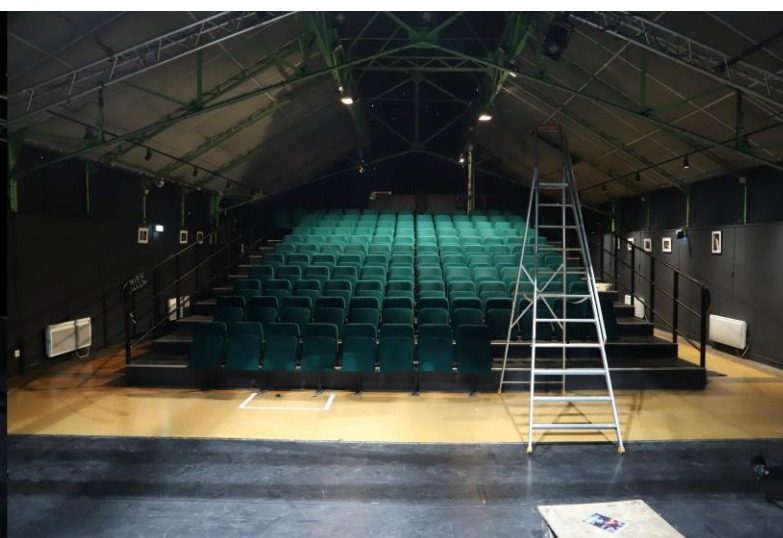
Hauteur sous frise au manteau : 3,40 m

ATTENTION : La salle étant sous pente, les hauteurs sous perches varient. Voir modélisation 3D jointe.

La courbe du gradin est faible et la visibilité au sol est mauvaise.

Boîte noire à l'allemande - Sol noir (tapis de danse) - Manteau noir.

Le centre du plateau est décalé à cour par rapport au centre du gradin. Le centre indiqué sur le plan est un intermédiaire confortable à l'œil des spectateur.trices.



LUMIERE

Puissance disponible (direct + son + services + lumière) : 80A tetra

1 x Jeu d'orgue PRESTO 60 circuits + écran
1 x Ordinateur portable / D:light / boîtier Enttec / nanokontrol 2 Korg

Puissance totale disponible (son et directs inclus) : 80 A tétra
42 voies de gradateurs 1,5 - 2 kW

18 x PC 1kW Lutin Robert Juliat
11 x Découpes ETC Source four Junior 25-50° 575W
2 x Découpes ETC Source four Junior 25° fixe 575W
6 x Découpes ETC Source four 25-50° 750W
2 x Découpes ETC Source four 15-30° 750W
12 x PAR ETC Source four 750W – lentille CP60/61/62/95
2 x Horiziodes Rima A500
4 x Par 36 F1

4 x Pieds à crémaillère (h min : 1,60m ; h max : 2,50m, CMU 70kg) avec barre de couplage
4 x Pieds léger (max 30kg)

Les gélatines ne sont pas fournies par le Théâtre Halle Roublot.

Pour les résidences, merci de prendre contact avec le régisseur si vous utilisez de grandes quantités de matériel, plusieurs projets peuvent être présents en parallèles.

SON

1x Console BEHRINGER X32 producer
2x Enceintes Electrovoice RX 115/75 + SUB RX 218S avec amplification
1x Lecteur CD Tascam MD CD 1 MKII
1x Lecteur CD Audiophone MPU310 avec port USB

Lignes plateau vers régie : 8 IN, 4 OUT.

Le théâtre est équipé en permanence avec six points de diffusions spatialisés (façade, arrière public gauche et droite, milieu public gauche et droite.) et peut être équipé en 7.1.

LOGE

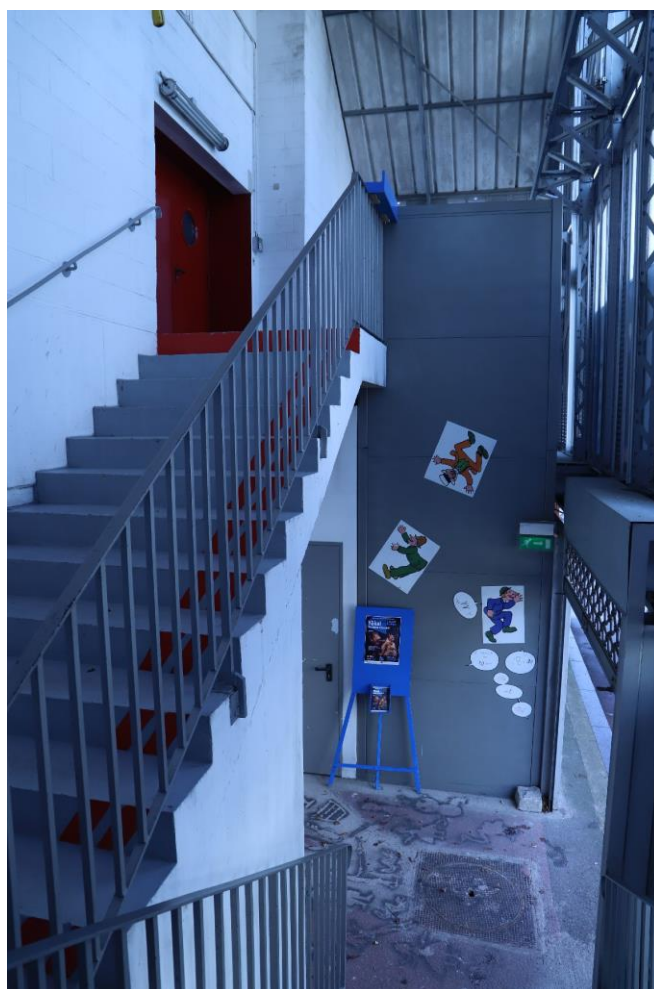
Le théâtre est équipé d'une loge commune de 9m2 comprenant : fer à repasser / frigo / micro-onde / machine à café / bouilloire / douche / lavabo / toilette / portant.

Une laverie libre-service est accessible à 500m du théâtre. Le théâtre n'est pas équipé en machine à laver, sèche-linge.

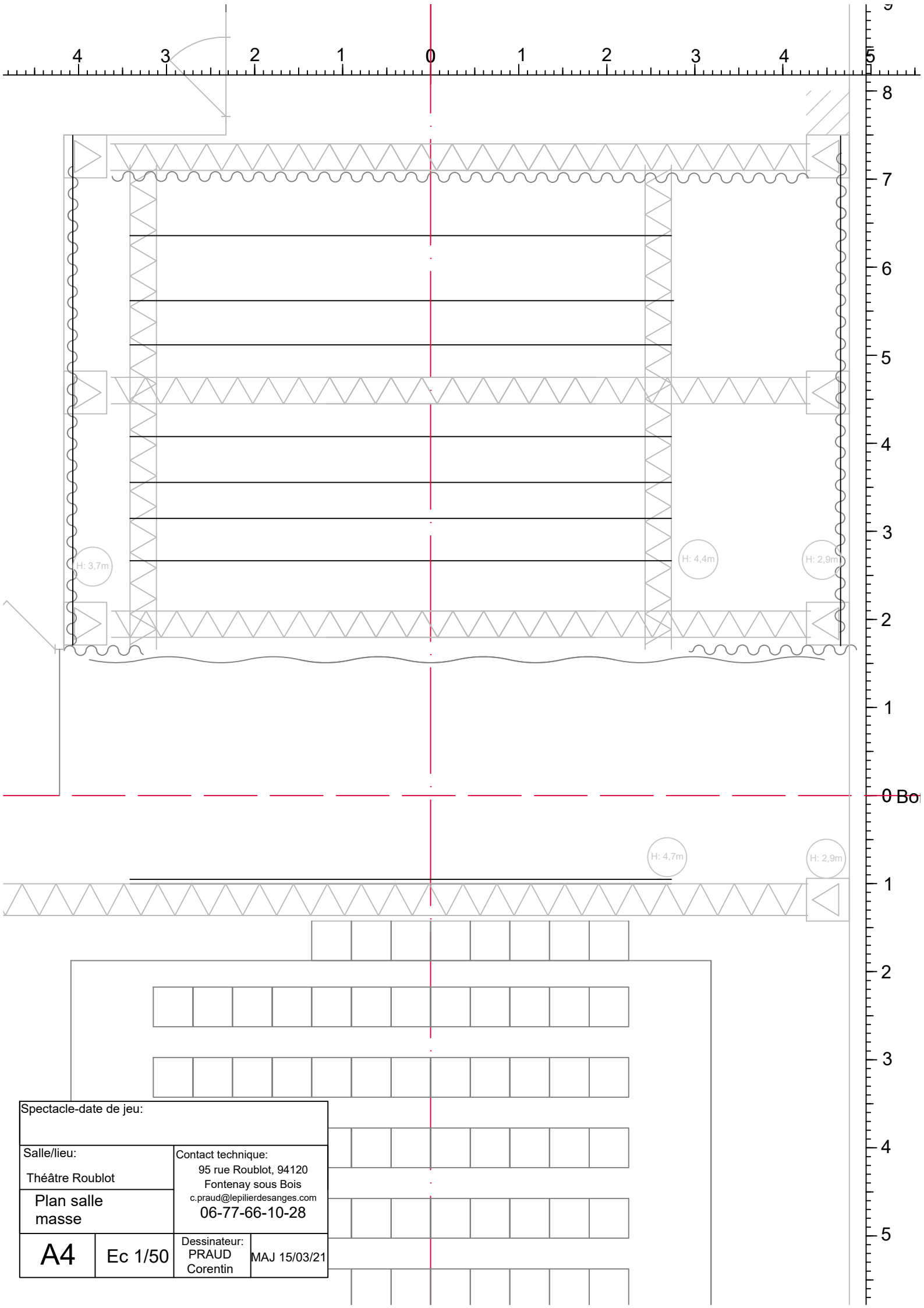
ACCES

Le théâtre se trouve au sein de la Halle Roublot, au 95 rue Roublot – 94120 Fontenay-sous-Bois. Nous n'avons pas de place de stationnement attribuée mais le déchargement est possible sur le parvis devant la halle (accès entre les potelets). La rue est à sens unique, accessible aux poids lourds.

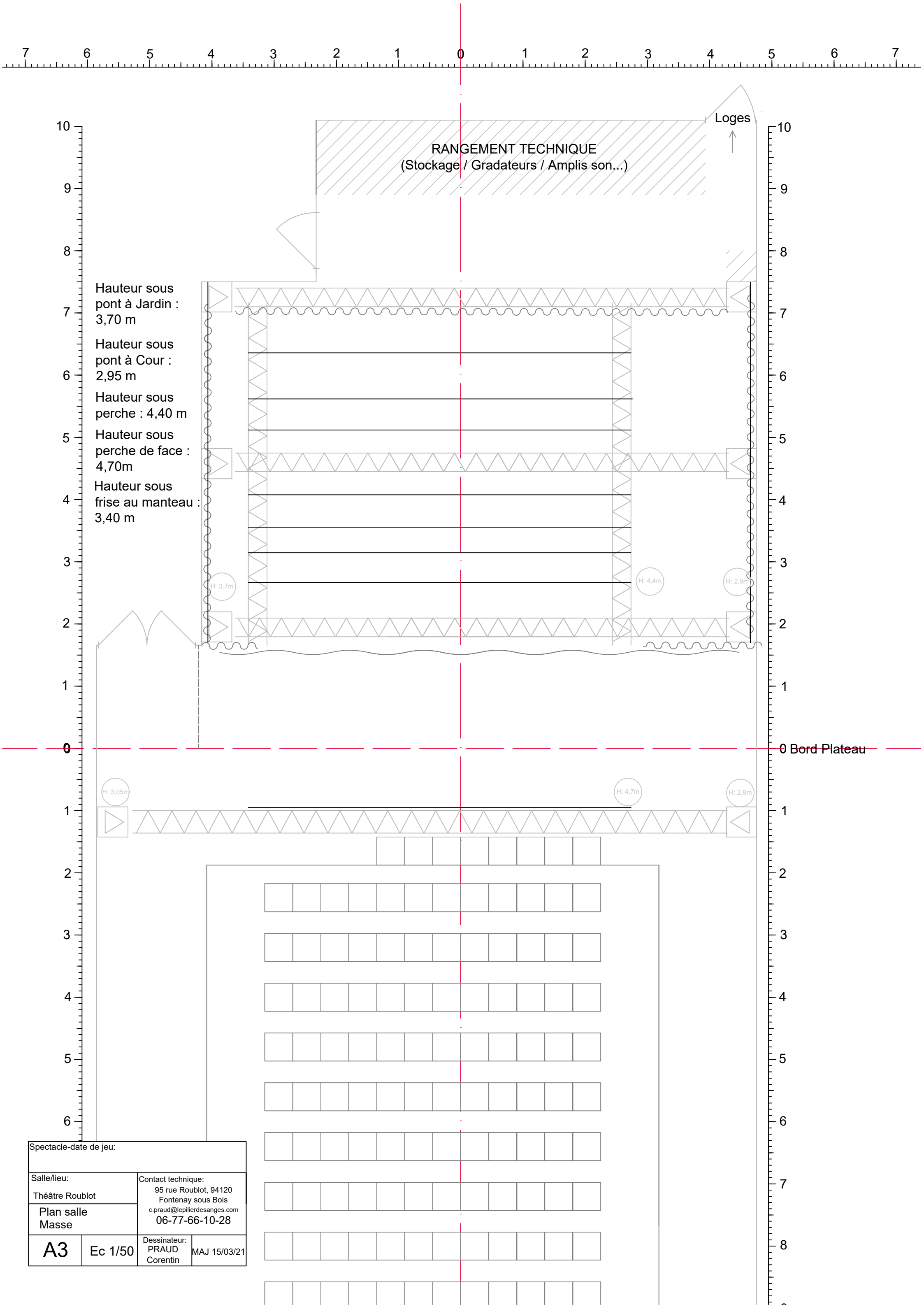
L'accès en transport en commun peut se faire depuis le RER A (arrêt Fontenay-sous-Bois puis 15 min à pied), ou en métro ligne 9 (arrêt croix de Chavaux puis 15 min en bus – ligne 127 – ou 25 min à pied.)



Théâtre Halle Roublot
95 rue Roublot, 94120 Fontenay sous Bois
01.82.01.52.02



Spectacle-date de jeu:	
Salle/lieu: Théâtre Roublot	Contact technique: 95 rue Roublot, 94120 Fontenay sous Bois c.praud@lepillierdesanges.com 06-77-66-10-28
Plan salle masse	Dessinateur: PRAUD Corentin
A4	Ec 1/50 MAJ 15/03/21



RANGEMENT TECHNIQUE
(Stockage / Gradateurs / Amplis son...)

Loges

- Hauteur sous pont à Jardin : 3,70 m
- Hauteur sous pont à Cour : 2,95 m
- Hauteur sous perche : 4,40 m
- Hauteur sous perche de face : 4,70m
- Hauteur sous frise au manteau : 3,40 m

H: 3,7m

H: 4,4m

H: 2,9m

H: 3,05m

H: 4,7m

H: 2,9m

0 Bord Plateau

Spectacle-date de jeu:			
Salle/lieu: Théâtre Roublot		Contact technique: 95 rue Roublot, 94120 Fontenay sous Bois c.praud@epillierdesanges.com 06-77-66-10-28	
Plan salle Masse		Dessinateur: PRAUD Corentin	
A3	Ec 1/50	MAJ 15/03/21	

